

1단계 - 어학 프로그램 참여를 통한 외국어 실력 향상!

국제교류본부



신입생 영어특별과정 및 외국어 강좌

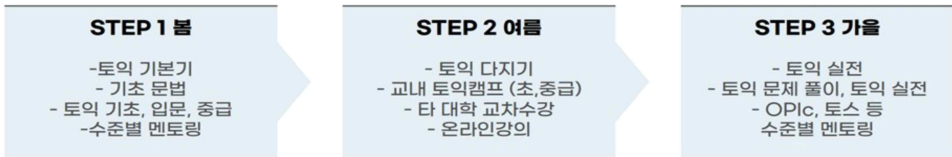
(1) 신입생 영어특별반

신입생 영어특별반이란?
- 신입생들 대상으로 1년 간 진행되는 어학 실력 완성 프로젝트

운영 개요

운영 기간	대상	교육 과정	운영 방법
2024학년도	신입생 전원	기초 영문법부터 레벨별 토익, 오픽, 토플까지 고인어학시험 대비 강의	학내 대면 수업 + 온라인 강의 보충수업

프로그램 안내



수강 혜택

- 글로벌 마일리지 60점 지급
- 수강료 최대 100% 환급
- 온라인강의 지원 (IT 자격증, 제2외국어)
- 모의토익 총 6회 제공 (학기별 2회)

(2) 외국어강좌

개요

운영 기간	대상	운영 방법	혜택
2024학년도 매학기 별 2기수	충북대생 전원 및 일반인	소규모 대면 강의	글로벌 마일리지 20점 지급

프로그램

- 영어회화**: 원어민 강사와의 의사소통을 바탕으로 레벨별 소규모 그룹 회화
- 테마강좌**: Current Events, TED Talks 등 다양한 테마별 회화 수업
- 1:1 클리닉**: 학생 맞춤형 소규모 영어 교육 프로그램

신입생 무료 온라인강좌 참여 (운영기간: 2024.1.22.~3.31.)

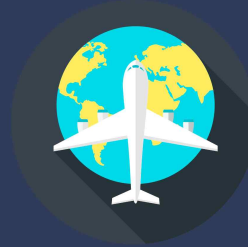
2. 신입생 무료 온라인강좌 참여 (운영기간 : 2024. 1. 22 ~ 3. 31.)



※ 어학강좌 문의 : 261-3332 / 010-6742-9136

국제교류본부

교환학생 프로그램



- 한 학기 또는 1년 동안 해외 자매대학에서 **전공/교양/일선** 강좌 수강
- 파견기간 동안 학기 및 학점인정 **충북대 재학상태 유지**
- 접수 마감일 기준 **1학기 이상** 이수자
- 기이수한 전체학기의 성적 **평점평균 3.0 (학기제의 경우 2.6)** 이상인자
- 해외 자매대학에서 요구하는 언어 자격요건을 갖춘 자(추후 선발 요강참고)

구분	권역	학점	언어자격요건 예시	파견대학 예시	기간
SAF	영어권	3.0	토플 61, IELTS 5.5 이상	콜롬비아대, 아칸소대 등	한 학기-1년
정규교환	영어권	3.0	토플 61-79, IELTS 5.5 이상	미주리주립대, 안젤로주립대, 뉴저지시립대 등	한 학기-1년
	영어권(아시아, 유럽)	3.0	토플 790 이상	센트리아대, 탈린대 등	한 학기
	비영어권	3.0	국가별 상이	보르도몽테뉴대, 모스크바국립언어대 등	
	일본어권	3.0	JLPT 2급 이상	홋카이도대, 메이지대 등	한 학기-1년
	중국어권	3.0	HSK 4급 이상	북경이공대, 연태대 등	
학기제	영어권	2.6	토플 550이상	빅토리아대, 그리피스대	한 학기

단기연수

- 하계 또는 동계 방학 중 **4주 내외** 로 파견
- 파견 국가 및 선발인원은 해당 학년도의 예산 상황에 따라 **유동적** 임
- 해외어학연수 1 과목으로 3학점 인정

복수학위

- 우리 대학에서 **2년** 해외 자매대학에서 **2년** 수학 후 양대학 학위 취득 (건축학과의 경우 2.5+2.5)
- 학과별 전공학점의 요건에 따라 양교 수학기간이 **연장** 될 수 있음
- 파견 기간 중 본교 등록금 **면제**

방문 국제교류본부(N10동) 151호

TEL 043-261-3293

Web <https://cia.chungbuk.ac.kr/main> 인스타그램: CBNUOIS

E-mail cbnuexchange@cbnu.ac.kr



Office of International Affairs